

SG33/40/50CX

Μετατροπέας στοιχειοσειράς πολλαπλών MPPT για σύστημα 1000 Vdc



ΥΨΗΛΗ ΑΠΟΔΟΣΗ

- Έως και 5 MPPT με μέγιστη απόδοση 98,7%
- Συμβατός με πλαίσιο διπλής όψης
- Ενσωματωμένη λειτουργία ανάκτησης PID



ΕΞΥΠΝΗ ΛΕΙΤΟΥΡΓΙΑ ΚΑΙ ΣΥΝΤΗΡΗΣΗ

- Θέση σε λειτουργία χωρίς αφή και απομακρυσμένη αναβάθμιση υλικολογισμικού
- Έξυπνη διάγνωση καμπύλης IV*
- Σχεδιασμός χωρίς ασφάλειες με έξυπνη παρακολούθηση ρεύματος στοιχειοσειρών



ΕΠΕΝΔΥΣΗ ΕΞΟΙΚΟΝΟΜΗΣΗΣ

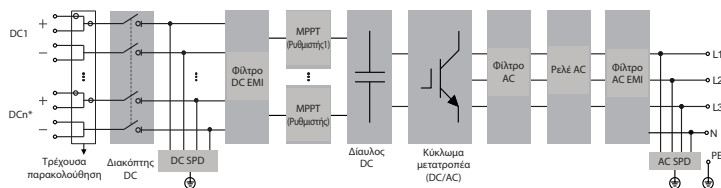
- Συμβατός με καλώδια Al και Cu AC
- Ενεργοποιημένη σύνδεση DC 2 σε 1
- Μη καλωδιακή επικοινωνία με προαιρετικό WLAN



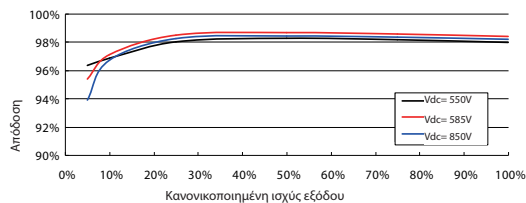
ΑΠΟΔΕΔΕΙΓΜΕΝΗ ΑΣΦΑΛΕΙΑ

- IP66 και αντιδιαβρωτική προστασία C5
- Τύπος II SPD για DC και AC, DC Τύπου I+II Προαιρετικό
- Συμμόρφωση με παγκόσμιο κώδικα ασφάλειας και δικτύου

ΔΙΑΓΡΑΜΜΑ ΚΥΚΛΩΜΑΤΟΣ



ΚΑΜΠΥΛΗ ΑΠΟΔΟΣΗΣ



| Καθορισμός τύπου | SG33CX-V112 | SG40CX-V112 | SG50CX-V112 |
|---|--|--|---|
| Ισχύς (DC) | | | |
| Μέγιστη τάση Φ/Β ισχύος | | 1100 V ** | |
| Ελάχιστη τάση Φ/Β εισόδου / Τάση εισόδου εκκίνησης | | 200 V / 250 V | |
| Ονομαστική τάση Φ/Β εισόδου | | 585 V | |
| Εύρος τάσης MPP | | 200 – 1000 V | |
| Αρ. ανεξάρτητων εισόδων MPP | 3 | 4 | 5 |
| Αρ. Φ/Β στοιχειοσειρών ανά MPPT | | 2 | |
| Μέγιστο ρεύμα Φ/Β εισόδου | 3 * 26 A | 4 * 26 A | 5 * 26 A |
| Μέγιστο DC ρεύμα βραχυκύκλωσης | 3 * 40 A | 4 * 40 A | 5 * 40 A |
| Έξοδος (AC) | | | |
| AC ισχύς εξόδου | 33 kVA @ 45 °C, 400Vac / 36,3 kVA @ 40 °C, 400Vac 33 KVA @ 50 °C, 415Vac / 36,3 KVA @ 45 °C, 415Vac | 40 kVA @ 45 °C, 400Vac / 44 kVA @ 40 °C, 400Vac 40 KVA @ 50 °C, 415Vac / 44 KVA @ 45 °C, 415Vac | 50 kVA @ 45 °C, 400Vac / 55kVA @ 40 °C, 400Vac 50KVA @ 50 °C, 415Vac / 55kVA @ 45 °C, 415Vac |
| Μέγιστο AC ρεύμα εξόδου | 55,2 A | 66,9 A | 83,6 A |
| Ονομαστική τάση AC | | 3 / N / PE, 230 / 400 V | |
| Εύρος AC τάσης | | 312 – 528 V | |
| Ονομαστική συχνότητα δικτύου / Εύρος συχνοτήτων δικτύου | | 50 Hz / 45 – 55 Hz, 60 Hz / 55 – 65 Hz | |
| Αρμονική (THD) | | < 3 % (στην ονομαστική ισχύ) | |
| Διοχέτευση ρεύματος DC | | < 0,5 % εισόδου | |
| Συντελεστής ισχύος στην ονομαστική ισχύ / Ρυθμιζόμενος συντελεστής ισχύος | | > 0,99 / 0,8 κορυφαία – 0,8 μεταπορεία | |
| Φάσεις τροφοδοσίας / Σύνδεση AC | | 3 / 3 | |
| Απόδοση | | | |
| Μέγιστη απόδοση / Ευρωπαϊκός βαθμός απόδοσης | 98,6 % / 98,3 % | 98,6 % / 98,3 % | 98,7 % / 98,4 % |
| Προστασία και λειτουργία | | | |
| Προστασία από αντίστροφη πολικότητα DC | | Ναι | |
| Προστασία από βραχυκύκλωμα AC | | Ναι | |
| Προστασία από ρεύμα διαρροής | | Ναι | |
| Παρακολούθηση πλέγματος | | Ναι | |
| Παρακολούθηση σφαλμάτων γείωσης | | Ναι | |
| Διακόπτης DC | | Ναι | |
| Διακόπτης AC | | Όχι | |
| Παρακολούθηση στοιχειοσειρών Φ/Β | | Ναι | |
| Λειτουργία Q at night | | Ναι | |
| Λειτουργία ανάκτησης PID | | Ναι | |
| Διάταξη διακοπής κυκλώματος σφάλματος τόξου (AFCI) | | Προαιρετική | |
| Προστασία από υπέρταση | | DC Τύπου II (προαιρετικό: Τύπου I-II) / AC Τύπου II | |
| Γενικά χαρακτηριστικά | | | |
| Διαστάσεις (Π*Υ*B) | 702*595*310 mm | 782*645*310 mm | 782*645*310 mm |
| Βάρος | 50 kg | 58 kg | 62 kg |
| Τοπολογία | | Χωρίς μετασηματιστή | |
| Βαθμός προστασίας | | IP66 | |
| Νυχτερινή κατανάλωση ρεύματος | | ≤2 W | |
| Εύρος θερμοκρασίας περιβάλλοντος λειτουργίας | | -30 έως 60 °C (> 45 °C μείωση απόδοσης) | |
| Επιτρεπόμενο εύρος σχετικής υγρασίας | | 0 – 100 % | |
| Μέθοδος ψύξης | | Έξυπνη ψύξη με εξαναγκασμένο αέρα | |
| Μέγιστο υψόμετρο λειτουργίας | | 4000 m (> 3000 m μείωση απόδοσης) | |
| Οθόνη | | LED, Bluetooth+APP | |
| Επικοινωνία | | RS485 / Προαιρετικά: WLAN, Ethernet | |
| Τύπος σύνδεσης DC | | MC4 (Μέγ. 6 mm ²) | |
| Τύπος σύνδεσης AC | | Ακροδέκτης OT ή DT (Μέγ. 70 mm ²) | |
| Υποστήριξη πλέγματος | | Λειτουργία Q at night, LVRT, HVRT, έλεγχος ενεργού και άεργου ισχύος και έλεγχος ταχύτητας ράμπας ισχύος | |
| Χώρα κατασκευής | | Κίνα | |

*: Συμβατός μόνο με Sungrow logger, EyeM4 και iSolarCloud

***: Ο μετατροπέας εισέρχεται σε κατάσταση αναμονής όταν η τάση εισόδου κυμαίνεται μεταξύ 1000 V και 1100 V. Εάν η μέγιστη τάση DC στο σύστημα μπορεί να υπερβεί τα 1000 V, δεν πρέπει να χρησιμοποιούνται οι σύνδεσμοι MC4 που περιλαμβάνονται στο πεδίο παράδοσης. Σε αυτήν την περίπτωση πρέπει να χρησιμοποιούνται σύνδεσμοι MC4 Evo2.